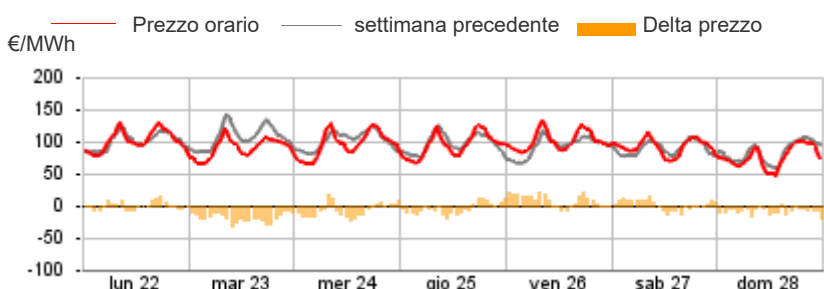


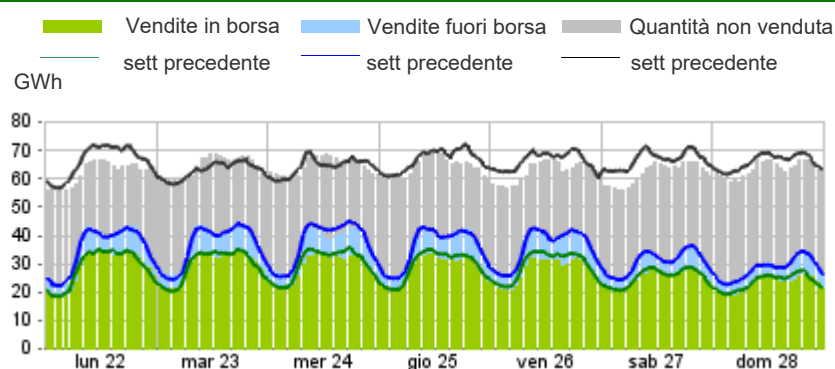
### Prezzo di acquisto

	Media	Variazione	
	€/MWh	Assoluta	%
<b>Baseload</b>	<b>93,43</b>	-2,73	-2,8%
Picco	105,15	-4,54	-4,1%
Fuori Picco	86,92	-1,73	-2,0%
Minimo orario	48,33		
Massimo orario	135,00		



### Volumi offerti, venduti e acquistati

	Totale	Media	Variazione
	MWh	MWh	%
<b>Offerte</b>			
Nazionale	9.030.297	53.752	-5,2%
Estero	1.589.577	9.462	+10,0%
<b>Totale</b>	<b>10.619.874</b>	<b>63.214</b>	<b>-3,2%</b>
<b>Vendite</b>			
Nazionale	4.103.776	24.427	-5,7%
Estero	1.582.108	9.417	+11,7%
<b>Totale</b>	<b>5.685.884</b>	<b>33.845</b>	<b>-1,4%</b>
<b>Acquisti</b>			
Nazionale	5.615.787	33.427	-0,7%
Estero	70.097	417	-37,2%
<b>Totale</b>	<b>5.685.884</b>	<b>33.845</b>	<b>-1,4%</b>



### Offerta di energia elettrica

	MWh	Variazione	Struttura
<b>Borsa</b>	<b>4.539.876</b>	<b>-2,5%</b>	<b>79,8%</b>
Operatori	2.634.728	-10,4%	46,3%
GSE	354.670	+7,6%	6,2%
Zone estere	1.550.479	+11,9%	27,3%
Saldo programmi PCE	-	-	-
<b>PCE (incluso MTE)</b>	<b>1.146.008</b>	<b>+2,9%</b>	<b>20,2%</b>
Zone estere	31.629	+2,3%	0,6%
Zone nazionali	1.114.379	+2,9%	19,6%
Saldo programmi PCE	-	-	-
<b>VOLUMI VENDUTI</b>	<b>5.685.884</b>	<b>-1,4%</b>	<b>100,0%</b>
<b>VOLUMI NON VENDUTI</b>	<b>4.933.990</b>	<b>-5,1%</b>	
<b>OFFERTA TOTALE</b>	<b>10.619.874</b>	<b>-3,2%</b>	

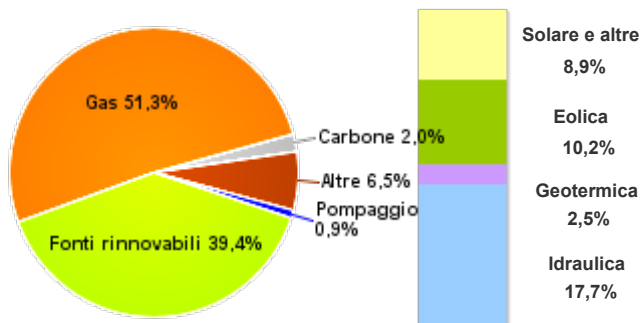
### Domanda di energia elettrica

	MWh	Variazione	Struttura
<b>Borsa</b>	<b>4.539.876</b>	<b>-2,5%</b>	<b>79,8%</b>
Acquirente Unico	405.667	-2,0%	7,1%
Altri operatori	3.405.018	-0,8%	59,9%
Pompaggi	3.306	48,3%	0,1%
Zone estere	70.097	-37,2%	1,2%
Saldo programmi PCE	655.789	-5,8%	11,5%
<b>PCE (incluso MTE)</b>	<b>1.146.008</b>	<b>+2,9%</b>	<b>20,2%</b>
Zone estere	-	-	-
Zone nazionali AU	-	-	-
Zone nazionali altri operatori	1.801.797	-0,4%	31,7%
Saldo programmi PCE	-655.789		
<b>VOLUMI ACQUISTATI</b>	<b>5.685.884</b>	<b>-1,4%</b>	<b>100,0%</b>
<b>VOLUMI NON ACQUISTATI</b>	<b>257.450</b>	<b>+8,2%</b>	
<b>DOMANDA TOTALE</b>	<b>5.943.334</b>	<b>-1,1%</b>	

### Volumi venduti per fonte

	Totale	Media	Variazione	
	MWh	MWh	MWh	%
<b>Tradizionali</b>	<b>2.452.836</b>	<b>14.600</b>	<b>+770</b>	<b>+5,6%</b>
Gas	2.103.752	12.522	+644	+5,4%
Carbone	81.326	484	+129	+36,2%
Altre	267.758	1.594	-3	-0,2%
<b>Rinnovabili</b>	<b>1.614.886</b>	<b>9.612</b>	<b>-2.304</b>	<b>-19,3%</b>
Idrraulica	726.809	4.326	+11	+0,3%
Geotermica	103.753	618	+0	+0,0%
Eolica	420.453	2.503	-2.496	-49,9%
Solare e altre	363.871	2.166	+181	+9,1%
<b>Pompaggio</b>	<b>36.054</b>	<b>215</b>	<b>+58</b>	<b>+36,8%</b>
<b>Totale</b>	<b>4.103.776</b>	<b>24.427</b>	<b>-1.477</b>	<b>-5,7%</b>

### Struttura delle vendite



## Prezzo zonale di vendita

	Nord		Centro Nord		Centro Sud		Sud		Calabria		Sicilia		Sardegna	
	€/MWh	Var	€/MWh	Var	€/MWh	Var	€/MWh	Var	€/MWh	Var	€/MWh	Var	€/MWh	Var
<b>Baseload</b>	<b>93,57</b>	<b>-3,3%</b>	<b>93,57</b>	<b>-3,3%</b>	<b>93,55</b>	<b>-2,3%</b>	<b>93,55</b>	<b>-1,7%</b>	<b>93,55</b>	<b>-0,1%</b>	<b>93,55</b>	<b>-0,1%</b>	<b>88,56</b>	<b>-5,5%</b>
<i>Picco</i>	105,51	-4,8%	105,51	-4,8%	105,49	-3,4%	105,49	-2,1%	105,49	+2,3%	105,49	+2,3%	91,54	-11,8%
<i>Fuori Picco</i>	86,93	-2,2%	86,93	-2,2%	86,91	-1,5%	86,91	-1,5%	86,91	-1,7%	86,91	-1,7%	86,91	-1,5%
<i>Minimo</i>	49,00		49,00		47,22		47,22		47,22		47,22		0,00	
<i>Massimo</i>	135,00		135,00		135,00		135,00		135,00		135,00		135,00	

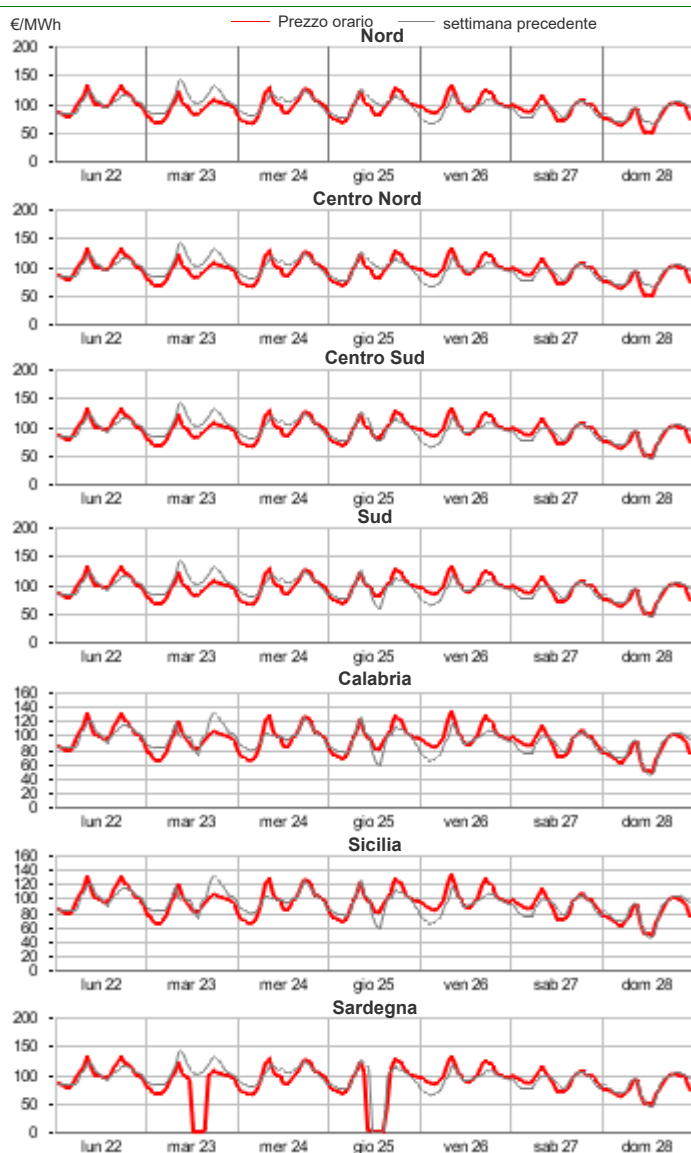
## Volumi zionali

		Nord		Centro Nord		Centro Sud		Sud		Calabria		Sicilia		Sardegna	
		MWh	Var	MWh	Var	MWh	Var	MWh	Var	MWh	Var	MWh	Var	MWh	Var
<b>Offerte</b>	Totale	<b>4.590.985</b>	<b>+0,2%</b>	<b>380.192</b>	<b>-0,7%</b>	<b>1.547.563</b>	<b>-2,7%</b>	<b>1.060.936</b>	<b>-27,5%</b>	<b>602.432</b>	<b>-0,3%</b>	<b>553.403</b>	<b>-4,5%</b>	<b>294.786</b>	<b>-7,9%</b>
	Media	27.327	+51	2.263	-16	9.212	-260	6.315	-2.398	3.586	-10	3.294	-156	1.755	-151
<b>Vendite</b>	Totale	<b>2.014.274</b>	<b>+0,3%</b>	<b>301.547</b>	<b>-1,6%</b>	<b>560.484</b>	<b>-4,8%</b>	<b>503.882</b>	<b>-28,2%</b>	<b>246.538</b>	<b>+12,6%</b>	<b>239.388</b>	<b>-10,9%</b>	<b>237.664</b>	<b>-8,6%</b>
	Media	11.990	+40	1.795	-28	3.336	-168	2.999	-1.176	1.467	+164	1.425	-175	1.415	-134
<b>Acquisti</b>	Totale	<b>3.226.177</b>	<b>-0,9%</b>	<b>475.365</b>	<b>-1,9%</b>	<b>985.136</b>	<b>-0,8%</b>	<b>343.532</b>	<b>+1,0%</b>	<b>108.595</b>	<b>+0,2%</b>	<b>314.584</b>	<b>+1,5%</b>	<b>162.398</b>	<b>-1,1%</b>
	Media	19.203	-182	2.830	-54	5.864	-50	2.045	+21	646	+1	1.873	+28	967	-11

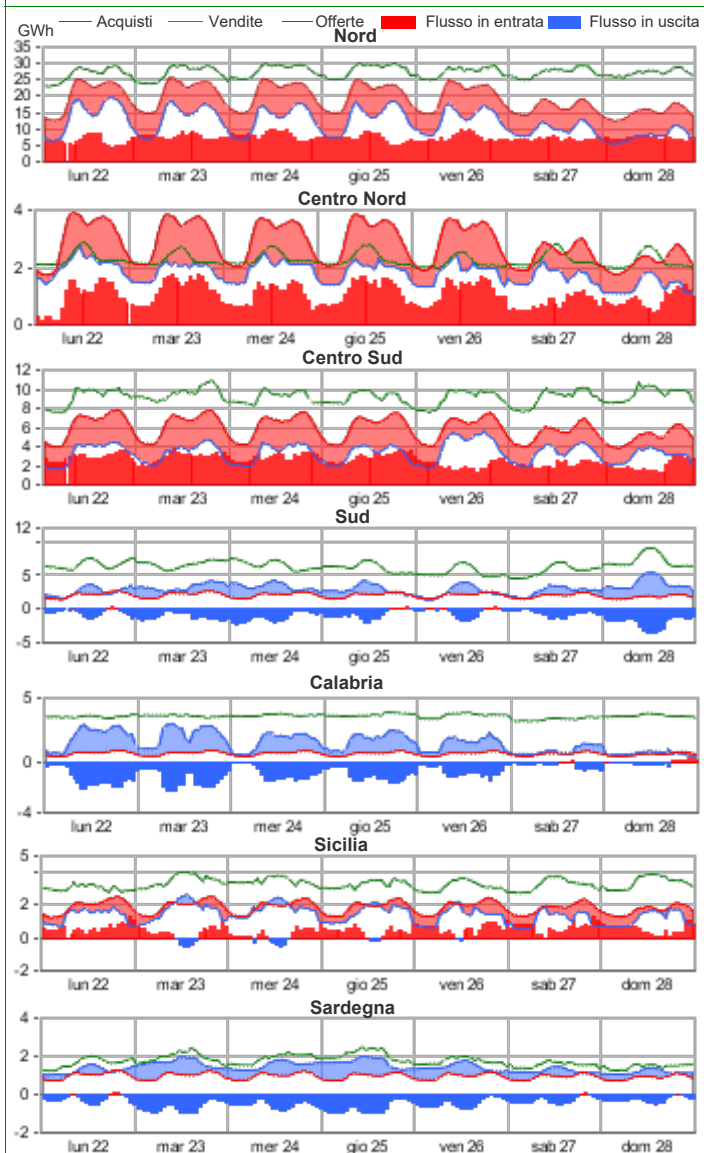
## Volumi zionali venduti per fonte

	Nord		Centro Nord		Centro Sud		Sud		Calabria		Sicilia		Sardegna	
	MWh	Var	MWh	Var	MWh	Var	MWh	Var	MWh	Var	MWh	Var	MWh	Var
<b>Tradizionali</b>	<b>7.831</b>	<b>0,8%</b>	<b>777</b>	<b>-1,2%</b>	<b>1.925</b>	<b>22,1%</b>	<b>1.263</b>	<b>-2,0%</b>	<b>947</b>	<b>32,0%</b>	<b>810</b>	<b>17,1%</b>	<b>1.047</b>	<b>5,0%</b>
Gas	6.880	0,6%	719	-1,7%	1.676	20,4%	1.045	-1,8%	877	38,3%	776	17,3%	550	-1,0%
Carbone	-	-	-	-	76	-	-	-	-	-	-	-	408	14,8%
Altre	951	2,2%	58	4,8%	173	-6,0%	218	-3,2%	70	-16,0%	34	11,3%	89	2,7%
<b>Rinnovabili</b>	<b>4.046</b>	<b>-0,5%</b>	<b>1.018</b>	<b>-1,8%</b>	<b>1.310</b>	<b>-30,5%</b>	<b>1.736</b>	<b>-39,9%</b>	<b>521</b>	<b>-11,2%</b>	<b>615</b>	<b>-32,3%</b>	<b>368</b>	<b>-33,3%</b>
Idraulica	2.772	-2,3%	226	-0,6%	612	6,6%	388	3,8%	149	15,0%	133	8,8%	47	-7,5%
Geotermica	-	-	618	0,0%	-	-	-	-	-	-	-	-	-	-
Eolica	24	-32,8%	13	-75,5%	433	-60,4%	1.130	-50,9%	317	-23,6%	358	-47,7%	228	-45,4%
Solare e altre	1.250	5,0%	162	15,4%	265	22,8%	218	2,7%	55	29,7%	123	23,1%	93	11,5%
<b>Pompaggio</b>	<b>113</b>	<b>-1,3%</b>	<b>-</b>	<b>-</b>	<b>101</b>	<b>139,0%</b>	<b>0</b>	<b>-</b>	<b>-</b>	<b>-</b>	<b>0</b>	<b>-</b>	<b>0</b>	<b>11,1%</b>
<b>Totale</b>	<b>11.990</b>	<b>0,3%</b>	<b>1.795</b>	<b>-1,6%</b>	<b>3.336</b>	<b>-4,8%</b>	<b>2.999</b>	<b>-28,2%</b>	<b>1.467</b>	<b>12,6%</b>	<b>1.425</b>	<b>-10,9%</b>	<b>1.415</b>	<b>-8,6%</b>

## Prezzo zonale di vendita

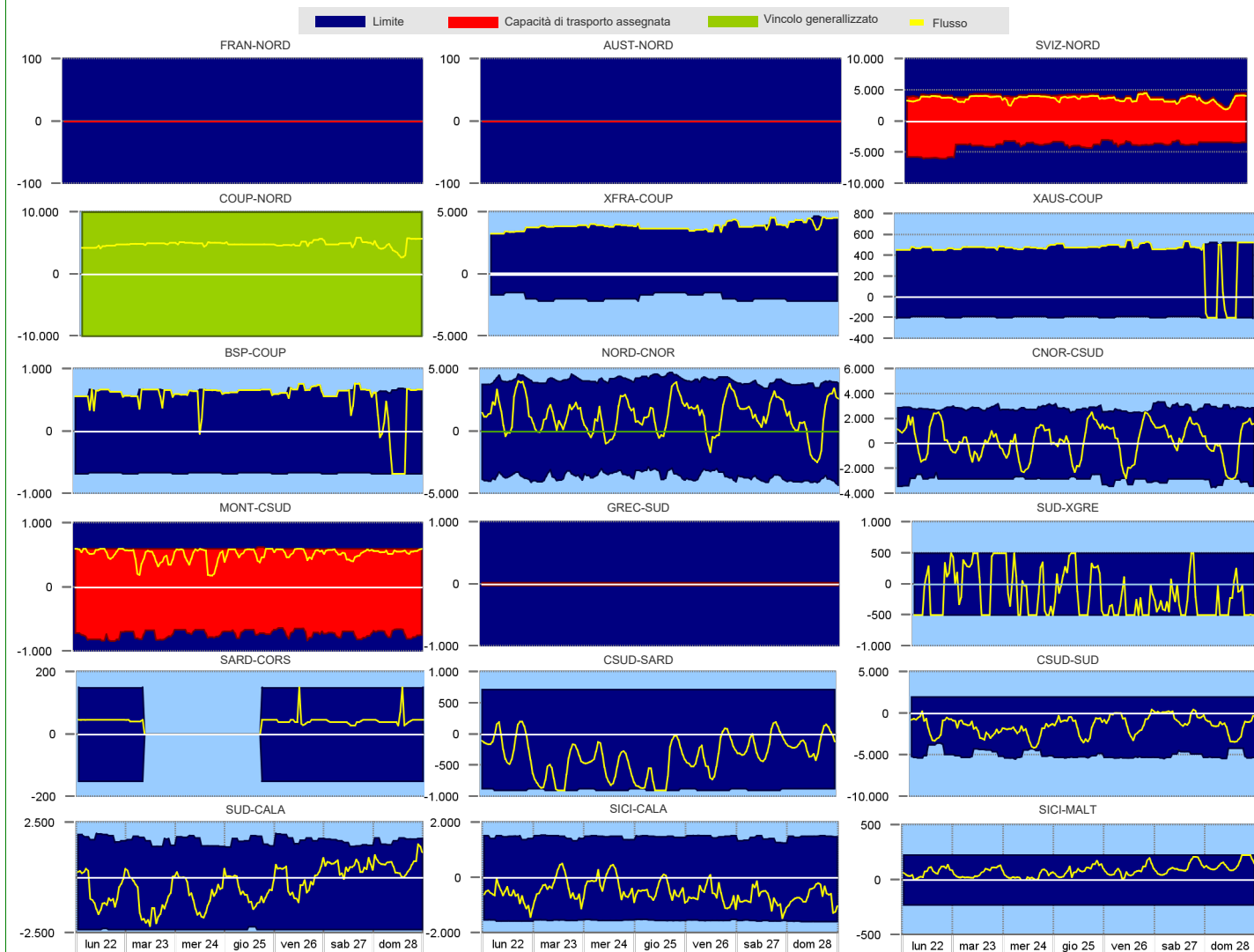


## Volumi zionali



		Rendita		Frequenza direzione		Capacità media di trasporto assegnata		Flusso medio		Utilizzo medio della capacità di trasporto assegnata	
		Migliaia di €		% di ore		MWh		MWh		%	
		Sett. n° 4	Sett. n° 3	Sett. n° 4	Sett. n° 3	Sett. n° 4	Sett. n° 3	Sett. n° 4	Sett. n° 3	Sett. n° 4	Sett. n° 3
<b>Transiti Asta Esplicita</b>											
Francia - Nord	FRAN-NORD NORD-FRAN	-	-	-	-	0	0	-	-	-	-
Svizzera - Nord	SVIZ-NORD NORD-SVIZ	-	-	100,0%	100,0%	4.048	4.021	3.651	3.115	90,2%	77,5%
Austria - Nord	AUST-NORD NORD-AUST	-	-	-	-	0	0	-	-	-	-
Slovenia - Nord	SLOV-NORD NORD-SLOV	-	-	-	-	0	0	-	-	-	-
Montenegro - Centro Sud	CSUD-MONT MONT-CSUD	-	-	100,0%	93,5%	728	716	522	473	86,9%	0,6%
Grecia - Sud	GREC-SUD SUD-GREC	-	-	-	-	25	25	-	-	-	-
<b>Transiti Nazionali</b>											
Nord - Centro Nord	NORD-CNOR CNOR-NORD	-	-	81,0%	48,2%	4.093	4.177	1.767	1.153	-	-
Centro Nord - Centro Sud	CNOR-CSUD CSUD-CNOR	8	544	60,1%	25,6%	2.857	2.980	1.164	742	-	-
Centro Nord - Corsica	CNOR-CORS CORS-CNOR	-	-	33,9%	-	116	150	38	-	-	-
Corsica - Sardegna	SARD-CORS CORS-SARD	0	75	66,1%	100,0%	150	150	45	54	35,1%	8,9%
Sardegna - Corsica AC	SARD-COAC COAC-SARD	-	-	100,0%	100,0%	109	110	69	76	-	-
Centro Sud - Sardegna	CSUD-SARD SARD-CSUD	753	295	13,1%	8,3%	720	720	418	490	6,0%	5,4%
Centro Sud - Sud	CSUD-SUD SUD-CSUD	-	377	11,9%	-	2.923	2.968	189	-	-	-
Sud-Calabria	SUD-CALA CALA-SUD	-	200	88,1%	100,0%	4.954	4.802	1.634	2.679	-	6,0%
Sicilia-Calabria	SICI-CALA CALA-SICI	-	-	48,2%	35,7%	1.698	1.078	439	358	-	3,6%
Sicilia - Malta	SICI-MALT MALT-SICI	-	-	51,8%	64,3%	2.346	1.991	965	748	-	9,5%
				10,7%	17,3%	1.475	1.445	225	228	-	-
				89,3%	82,7%	1.547	1.530	624	416	-	-
				97,0%	81,0%	225	225	88	74	3,0%	0,6%
				-	-	225	225	-	-	-	-
<b>Transiti Market Coupling</b>											
IT Coupling - Nord	NORD-COUP COUP-NORD	-	-	100,0%	100,0%	10.000	10.000	-	-	-	-
Coupling - Francia Coupling	COUP-XFRA XFRA-COUP	-	-	100,0%	100,0%	1.896	1.815	4.848	4.220	-	-
Coupling - Slovenia Coupling	COUP-BSP BSP-COUP	-	-	6,5%	22,6%	669	669	476	581	4,2%	16,7%
Coupling - Austria Coupling	COUP-XAUS XAUS-COUP	-	-	93,5%	76,8%	646	646	618	596	85,7%	67,9%
Sud - Grecia Coupling	SUD-XGRE XGRE-SUD	-	-	7,1%	14,3%	191	191	191	166	6,0%	11,3%
				92,9%	84,5%	487	487	482	468	92,3%	79,8%
				31,0%	31,5%	500	500	317	424	10,1%	19,0%
				69,0%	68,5%	500	500	396	450	42,3%	53,6%

### Transiti. MWh



## Mercato dei prodotti Giornalieri (MPEG)

Prodotti	Prezzo			Volumi		Posizioni aperte		Differenziale unitario di prezzo		
	minimo	massimo	medio	MW	MWh	MW	MWh			
Baseload	cent. €/MWh	cent. €/MWh	cent. €/MWh					MWh		cent. €/MWh
lunedì 22	-	-	-	-	-	-	-			
martedì 23	-	-	-	-	-	-	-			
mercoledì 24	120,0	120,0	120,0	150	3.600	150	3.600	4.000	120,0	150,0
giovedì 25	120,0	120,0	120,0	150	3.600	150	3.600	3.000	120,0	150,0
venerdì 26	120,0	120,0	120,0	150	3.600	150	3.600	2.000	120,0	150,0
sabato 27	120,0	120,0	120,0	150	3.600	150	3.600	1.000	120,0	150,0
domenica 28	-	-	-	-	-	-	-	0		0,0
<b>Settimana</b>	<b>120,0</b>	<b>120,0</b>	<b>120,0</b>	<b>600</b>	<b>14.400</b>					
<b>Peakload</b>										
lunedì 22	-	-	-	-	-	-	-			
martedì 23	-	-	-	-	-	-	-			
mercoledì 24	-	-	-	-	-	-	-			
giovedì 25	-	-	-	-	-	-	-			
venerdì 26	-	-	-	-	-	-	-			
<b>Settimana</b>										
<b>TOTALE</b>				<b>600</b>	<b>14.400</b>					

## Mercato a Termine dell'energia (MTE)

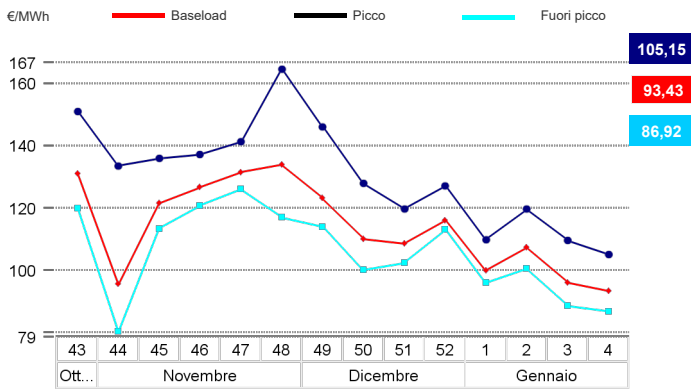
Prodotti baseload	Mercato					OTC		Totale					
	Prezzo minimo	Prezzo massimo	Prezzo di controllo*	Negoziazioni	Volumi	Volumi	Volumi	Posizione aperta*					
	€/MWh	€/MWh	€/MWh	var.	N.	MW	MWh	MW	MWh	MWh	var.	MW	MWh
Febbraio 2024	-	-	95,06	0,0%	-	-	-	-	-	-	-	8	5.568
Marzo 2024	-	-	93,59	0,0%	-	-	-	-	-	-	-	8	5.944
Aprile 2024	-	-	87,67	-5,0%	-	-	-	-	-	-	-	-	-
II Trimestre 2024	-	-	87,67	0,0%	-	-	-	-	-	-	-	5	10.920
III Trimestre 2024	-	-	99,79	0,0%	-	-	-	-	-	-	-	5	11.040
IV Trimestre 2024	-	-	104,55	0,0%	-	-	-	-	-	-	-	5	11.045
I Trimestre 2025	-	-	109,72	0,0%	-	-	-	-	-	-	-	-	-
Anno 2025	-	-	89,35	0,0%	-	-	-	-	-	-	-	-	-
<b>Totale</b>													<b>44.517</b>
<b>Prodotti peakload</b>													
Febbraio 2024	-	-	105,70	0,0%	-	-	-	-	-	-	-	2	504
Marzo 2024	-	-	100,63	0,0%	-	-	-	-	-	-	-	2	504
Aprile 2024	-	-	88,32	-5,0%	-	-	-	-	-	-	-	-	-
II Trimestre 2024	-	-	90,75	0,0%	-	-	-	-	-	-	-	2	1.560
III Trimestre 2024	-	-	105,10	0,0%	-	-	-	-	-	-	-	2	1.584
IV Trimestre 2024	-	-	119,25	0,0%	-	-	-	-	-	-	-	2	1.584
I Trimestre 2025	-	-	121,48	0,0%	-	-	-	-	-	-	-	-	-
Anno 2025	-	-	96,28	0,0%	-	-	-	-	-	-	-	-	-
<b>Totale</b>													<b>5.736</b>
<b>TOTALE</b>													<b>50.253</b>

\*Riferito all'ultima sessione di contrattazione della settimana

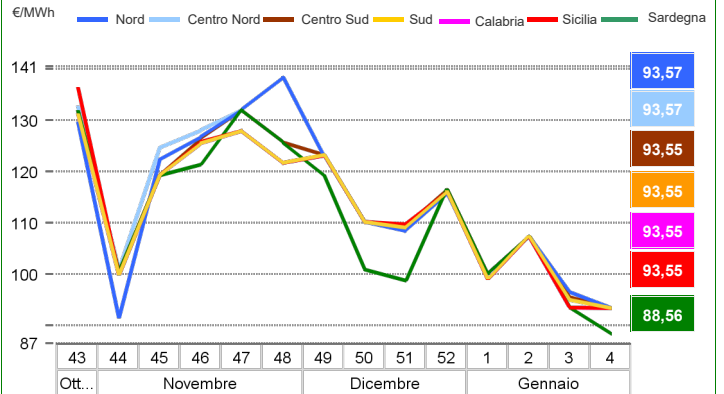
## Piattaforma Conti Energia a Termine (PCE) - Transazioni registrate in consegna nella settimana

Transazioni registrate	Programmi			Immissione		Prelievi		
	MWh	var.	Struttura	MWh	var.	MWh	var.	
Baseload	623.260	-4,0%	15,9%	Richiesti	1.473.492	+1,1%	1.801.798	-0,4%
Peak	990	0,0%	0,0%	Rifutati	327.484	-4,5%	1	-85,2%
Off Peak	810	0,0%	0,0%	<b>Registrati</b>	<b>1.146.008</b>	<b>+2,9%</b>	<b>1.801.797</b>	<b>-0,4%</b>
Non Standard	3.286.904	0,9%	83,7%	Sbilanciamenti a programma	1.421.096	-2,8%	765.307	-0,1%
<b>Contratti bilaterali</b>	<b>3.911.964</b>	<b>0,1%</b>	<b>99,6%</b>	<b>Saldo programmi</b>			<b>655.789</b>	
<b>MTE</b>	<b>1.464</b>	<b>0,0%</b>	<b>0,0%</b>					
<b>MPEG</b>	<b>14.400</b>	<b>-0,8%</b>	<b>0,4%</b>					
<b>Totale PCE</b>	<b>3.927.828</b>	<b>0,1%</b>	<b>100,0%</b>					
<b>Posizione netta</b>	<b>2.567.104</b>	<b>-0,3%</b>	<b>+65,4%</b>					

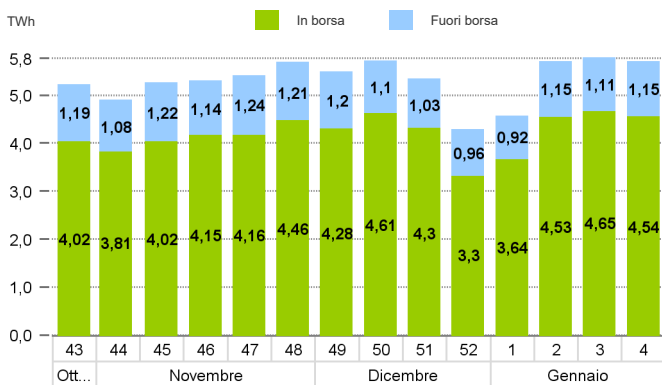
## MGP - Prezzo di acquisto (PUN)



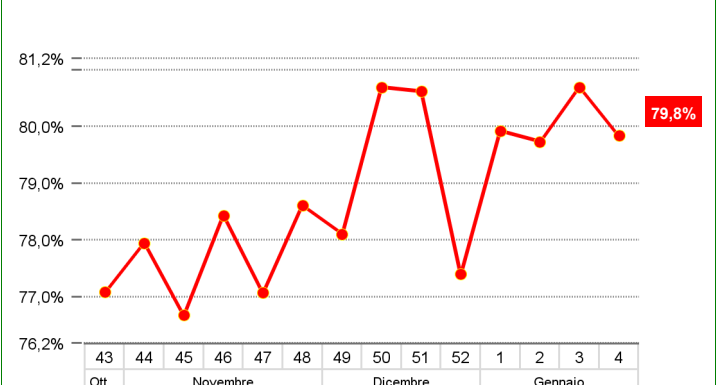
## MGP - Prezzo di vendita



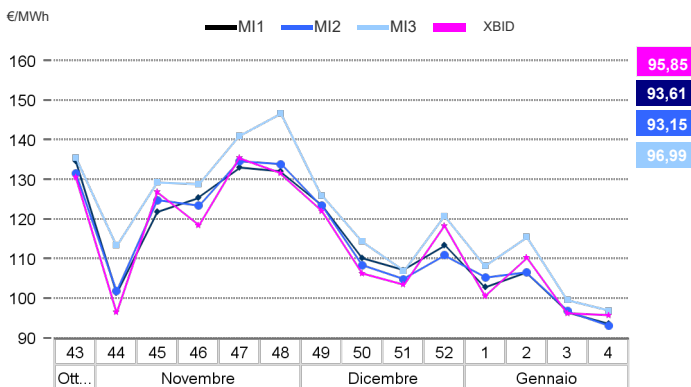
## MGP - Volumi



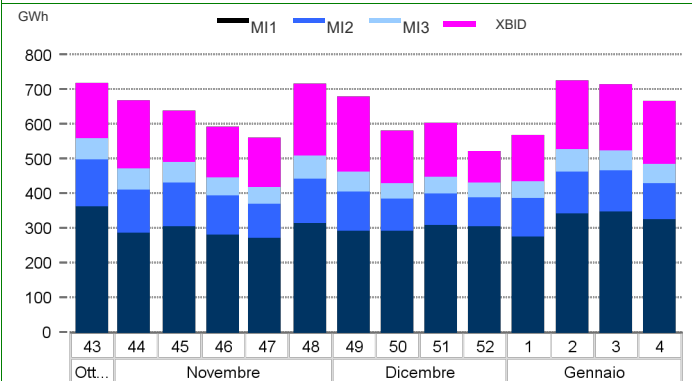
## MGP - Liquidità



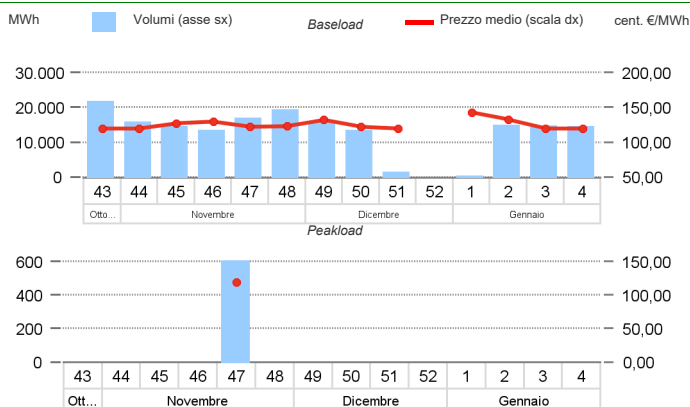
## Mercato infragiornaliero (MI) - Prezzi



## MI - Volumi



## Mercato dei Prodotti Giornalieri (MPEG)



## Piattaforma Conti Energia a termine (PCE)

